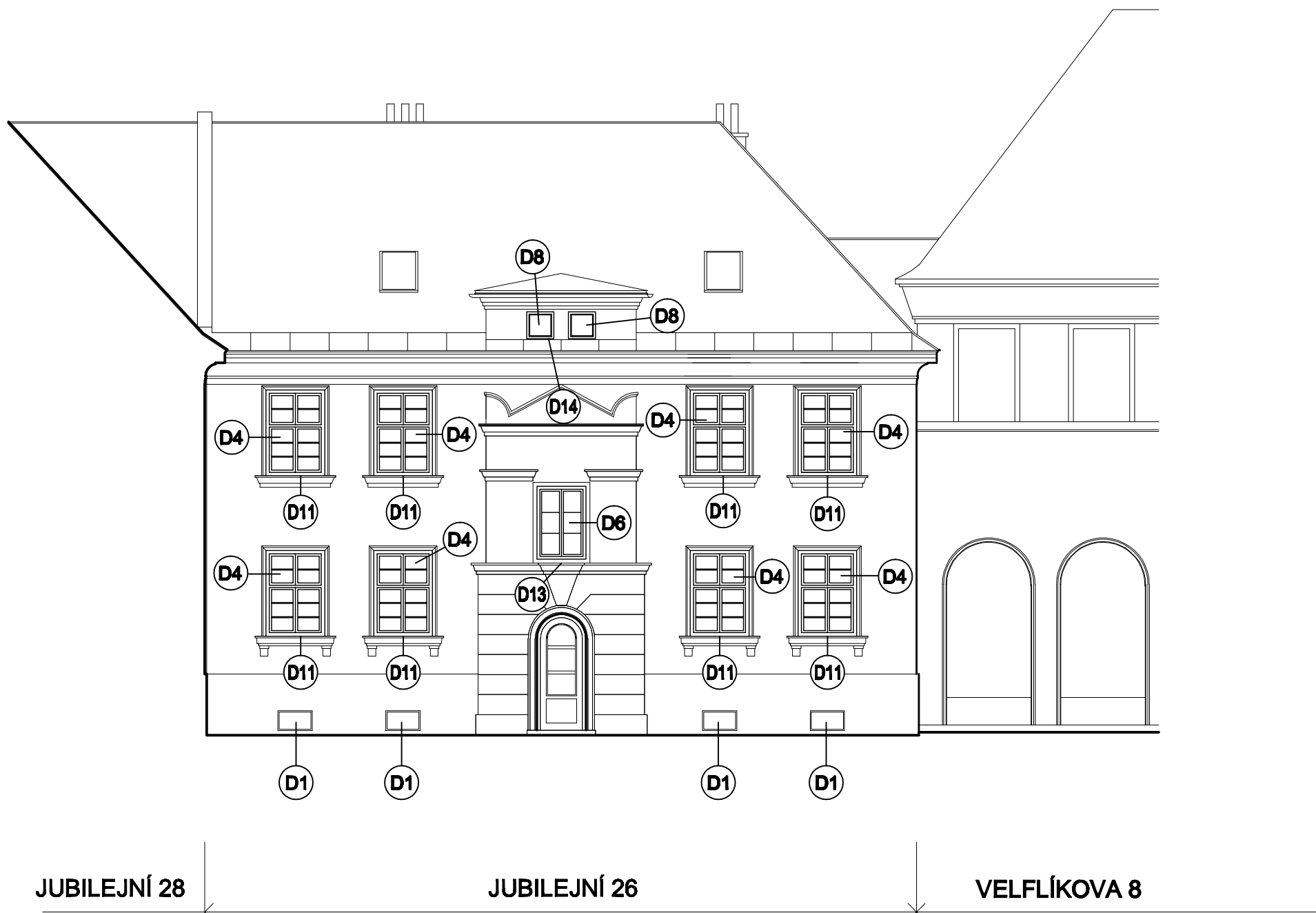


POHLED ZÁPADNÍ

	JUBILEJNÍ 26	JUBILEJNÍ 28	JUBILEJNÍ 30
D1 DEMOLICE SKLEPNÍHO OCELOVÉHO OKNA VČETNĚ VNĚJŠÍ MŘÍŽE, VEL. 720 x 400 mm	4 KS	4 KS	6 KS
D2 DEMOLICE SKLEPNÍHO OCELOVÉHO OKNA VČETNĚ VNĚJŠÍ MŘÍŽE, VEL. 500 x 400 mm	-	1 KS	-
D3 DEMOLICE JEDNOKŘÍDLOVÉHO DŘEVĚNÉHO ZDVOJENÉHO OKNA VEL. 550 x 1200 mm, VČETNĚ VNITŘNÍHO PARAPETU Š. 150 mm	8 KS	8 KS	12 KS
D4 DEMOLICE ČTYŘKŘÍDLOVÉHO DŘEVĚNÉHO ZDVOJENÉHO OKNA S POUCEM, VEL. 1200 x 1750 mm, VČ. VNITŘNÍHO PARAPETU Š. 150 mm	12 KS	8 KS	18 KS
D5 DEMOLICE ŠESTIKŘÍDLOVÉHO DŘEVĚNÉHO ZDVOJENÉHO OKNA SE SLOUPKEM A POUCEM, VEL. 1700 x 1750 mm, VČ. VNITŘNÍHO PARAPETU Š. 150 mm	-	2 KS	-
D6 DEMOLICE DVOUKŘÍDLOVÉHO DŘEVĚNÉHO ZDVOJENÉHO OKNA VEL. 1200 x 1500 mm, VČ. VNITŘNÍHO PARAPETU Š. 150 mm	1 KS	1 KS	2 KS
D7 DEMOLICE JEDNOKŘÍDLOVÉHO DŘEVĚNÉHO ZDVOJENÉHO OKNA VEL. 950 x 750 mm	-	-	1 KS
D8 DEMOLICE JEDNOKŘÍDLOVÉHO DŘEVĚNÉHO ZDVOJENÉHO OKNA VEL. 550 x 550 mm	2 KS	2 KS	-
D9 DEMOLICE JEDNOKŘÍDLOVÝCH BALKONOVÝCH DŘEVĚNÝCH ZDVOJENÝCH DVEŘÍ VEL. 1050 x 2200 mm	-	-	4 KS
D10 DEMOLICE OPLECHOVÁNÍ VNĚJŠÍHO PARAPETU Z PLECHU TITANZINKOVÉHO U OKNA Š. 500 mm, RŠ. 250 mm	8 KS	8 KS	12 KS
D11 DEMOLICE OPLECHOVÁNÍ VNĚJŠÍHO PARAPETU A ŘÍMSY Z PLECHU TITANZINKOVÉHO , DÉLKY 1700 mm, RŠ. 350 mm	12 KS	8 KS	19 KS
D12 DEMOLICE OPLECHOVÁNÍ VNĚJŠÍHO PARAPETU A ŘÍMSY Z PLECHU TITANZINKOVÉHO , DÉLKY 2400 mm, RŠ. 350 mm	-	2 KS	-
D13 DEMOLICE OPLECHOVÁNÍ VNĚJŠÍHO PARAPETU A ŘÍMSY Z PLECHU TITANZINKOVÉHO , DÉLKY 1700 mm, RŠ. 500 mm	1 KS	1 KS	1 KS
D14 DEMOLICE OPLECHOVÁNÍ VNĚJŠÍHO PARAPETU Z PLECHU TITANZINKOVÉHO , DÉLKY 1500 mm, RŠ. 250 mm	1 KS	1 KS	1 KS



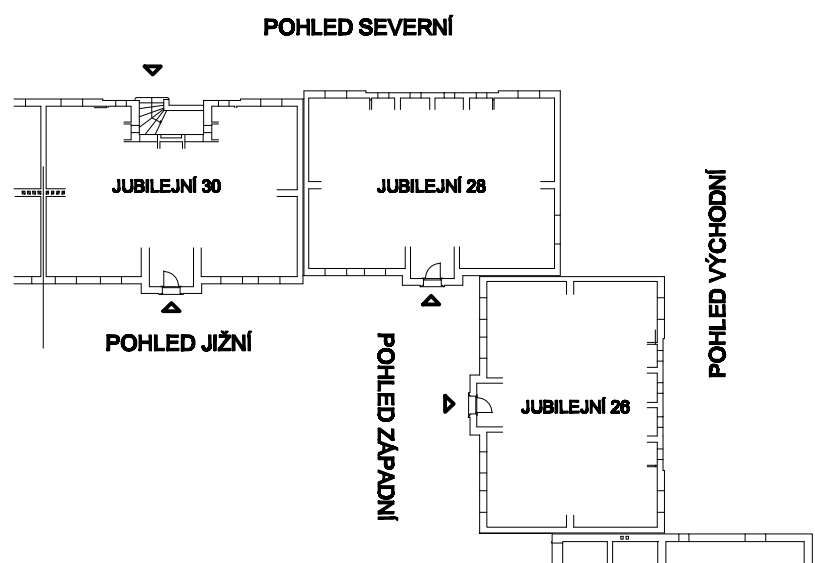
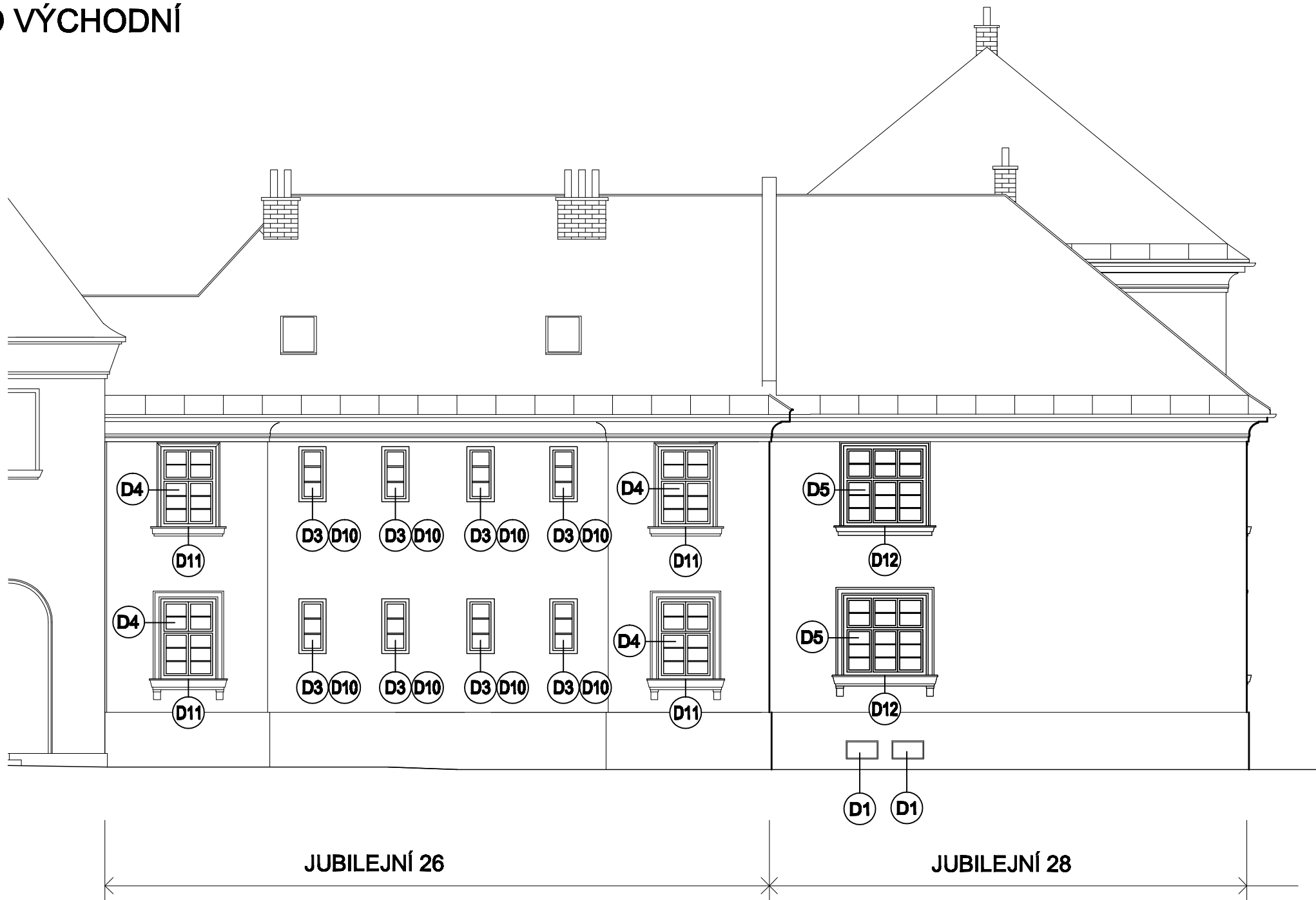
POHLED VÝCHODNÍ

PŘI DEMOLICI OKEN JE NUTNO POSTUPOVAT OPATRNĚ, ABY SE OSTĚNÍ CO NEJMÉNĚ PORUŠILO. JEDNÁ SE O OBJEKTY V PAMÁTKOVÉ ZÓNĚ, PROTO BUDOU VŠECHNY VÝPLNĚ OTVORŮ ATYPICKÉ.

ODSTRANĚNY BUDOU VŠECHNA OKNA, KTERÁ JSOU DŘEVĚNÁ ZDVOJENÁ. VNITŘNÍ DŘEVĚNÉ PARAPETY A OPLECHOVÁNÍ VNĚJŠÍCH PARAPETŮ, KTERÉ JE Z TITANZINKOVÉHO PLECHU.

OPLECHOVÁNÍ PARAPETŮ OKEN, KTERÉ NAVAZUJE NA ŘÍMSU PROBÍHAJÍCÍ PO CELÉ FASÁDĚ BUDE DEMONTOVÁNO VE SPOJÍCH NEJBÍŽE K OKNU.

PŘED DEMOLICI OKEN BUDOU STÁVAJÍCÍ TOPIDLA ZAKRYTA. ROVNĚŽ PODLAHY V BYTECH BUDOU ZAKRYTY .



OBJEDAVATEL STATUTÁRNÍ MĚSTO OSTRAVA MĚSTSKÝ OBLVOD OSTRAVA-JIH HORNÍ 791/3 700 30 OSTRAVA-HRABŮVKA		PROJEKTANT ING.ELENA ČIMBUROVÁ současně projektant kreseb MARŠÁLKOVSKÁ 27/218, 702 00 OSTRAVA	VYPRACOVAN ING.ELENA ČIMBUROVÁ současně projektant kreseb MARŠÁLKOVSKÁ 27/218, 702 00 OSTRAVA	
OBJEDN. VÝMĚNA OKEN JUBILEJNÍ 26,28,30, OSTRAVA-HRABŮVKA	DEMOLICE		datum 01/2019	číslo 103
OBJEDN. POHLED ZÁPADNÍ A VÝCHODNÍ			stavba PO PRO REALIZACI STAVBY	datum 08/2019
OBJEDN. ARCHITEKTONICKO - STAVEBNÍ ŘEŠENÍ			vypracoval 103	revize -
OBJEDN. ARCHITEKTONICKO - STAVEBNÍ ŘEŠENÍ				